

MotionWatch 8

REJESTRATOR AKTYWNOŚCI RUCHOWEJ

camtech



- Monitorowanie procesów chronobiologicznych
- Rejestracja aktywności ruchowej za pomocą 3-osiowego akcelerometru
- Analiza aktywności podczas snu
- Monitorowanie oświetlenia dzięki wbudowanemu czujnikowi światła
- Aktygrafia okresowych ruchów kończyn podczas snu (PLMS)*
- Szybka komunikacja z komputerem przez USB
- Urządzenie wodoszczelne IPX7



Przesył danych przez USB



Łatwe otwieranie i wymiana baterii

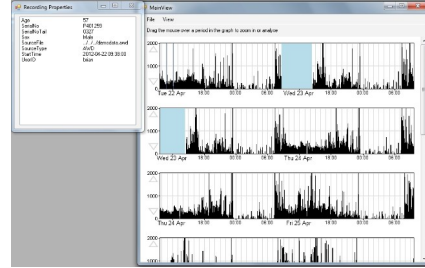


Oxford Pol Sp. z o.o., 90-312 Łódź, Pl. Zwycięstwa 2,
tel./fax: 42 676 10 90, bezpłatna infolinia: 800 43 90 10
www.oxford.com.pl, email: info@oxford.com.pl

MotionWatch 8

Cechy aparatu:

- Niezwykle łatwy w obsłudze
- Wbudowany 3-osiowy akcelerometr zapewniający precyzyjny pomiar aktywności ruchowej pacjenta
- Wbudowany znacznik pacjenta
- Wbudowany czujnik natężenia oświetlenia
- Wodoszczelny (IPX7)
- Odporny na wstrząsy
- Współpraca z oprogramowaniem MotionWare do analizy zebranych danych
- Komunikacja z PC poprzez złącze micro USB
- Zapis do 91 dni przy pomiarach co 1 min.
- Aktygrafia okresowych ruchów kończyn podczas snu – PLMS (opcja)*
- Rejestrator przeszedł walidację pod kątem porównania z polisomnografią; wyniki zostały zaprezentowane podczas kongresu ESRS w 2012r.
- Urządzenie medyczne klasy I



Przykładowe zastosowanie rejestratora MotionWatch

- diagnozowanie i monitoring przebiegu snu,
- w neurologii,
- monitoring aktywności ruchowej,
- chronobiologia,
- kliniczne szacowanie zaburzeń psychiatrycznych



Parametry techniczne:

- Wymiary: 36×28,2×9,4mm
- Waga: 9,1g
- Pamięć: 4 Mbit
- Bateria: litowa, CR2032 (możliwość wymiany przez użytkownika)
- Czas pracy na jednej baterii: do 3 miesięcy
- Programowana częstotliwość pomiarów co: 1, 2, 5, 15, 30, 60s
- Czas rejestracji danych: do 91 dni (przy pomiarach co 1 min)
- Zakres pomiarowy natężenia światła: 0÷64 000 lux
- Rozdzielczość: 0,25 lux (w przedziale 0-1000 lux)
- Częstotliwość próbkowania natężenia światła: 1 próbka na sekundę (wartość uśredniania w przedziałach sumowania wyników)
- Przesył danych do komputera w około 50s.

	1s	2s	5s	15s	30s	60s
Częstotliwość sumowania pomiarów z wyłączonym czujnikiem światła						
Czas pomiaru (dni)	3	6	15	45	91	91

	1s	2s	5s	15s	30s	60s
Częstotliwość sumowania pomiarów z włączonym czujnikiem światła						
Czas pomiaru (dni)	1,5	3	7	22	45	91

*Aktygrafia okresowych ruchów kończyn podczas snu (PLMS) – opcja dodatkowa



Oxford Pol Sp. z o.o., 90-312 Łódź, Pl. Zwycięstwa 2,
tel./fax: 42 676 10 90, bezpłatna infolinia: 800 43 90 10
www.oxford.com.pl, email: info@oxford.com.pl



Niniejsza ulotka nie stanowi oferty w rozumieniu Kodeksu Cywilnego, a dane w niej zawarte mają jedynie charakter informacyjny. Producent zastrzega sobie prawo zmiany parametrów technicznych bez wcześniejszego powiadomienia. Rzeczywisty wygląd produktu może odbiegać od przedstawionego na zdjęciach.